

# Presentation av Rovdjursutredningen

**Renforskningsdag, Jokkmokk 13 juni  
2011**

**Thomas Nilsson  
Huvudsekreterare**

# Om rovdjursutredningen

- **Regeringen beslutade den 10 juni 2010 om direktiv för utredningen**
- **Lars-Erik Liljelund är särskild utredare**
- **Som sekreterare tjänstgör:**
  - Thomas Nilsson
  - Henrik Lange
  - Therese Hansson
- **Slutredovisning till regeringen senast den 1 juli 2012**

# Utredningens uppdrag

- Utvärdera de långsiktiga målen för varg, björn, järv och lodjur i Sverige, inklusive
  - *regionala avvägningar och socioekonomiska faktorer*
  - *den regionala förvaltningen*
  - *illegal jakt*
  - *planerade åtgärder för att minska inaveln hos varg*
  - *förutsättningar för att öka den naturliga invandringen av varg*

# Delbetänkande om rovdjurens bevarandestatus

- Överlämnades den 20 april 2011 till regeringen
- Innefattar inte socioekonomiska faktorer
- Har skickats ut på remiss av regeringen, remisstid över sommaren

Rovdjurens  
bevarandestatus

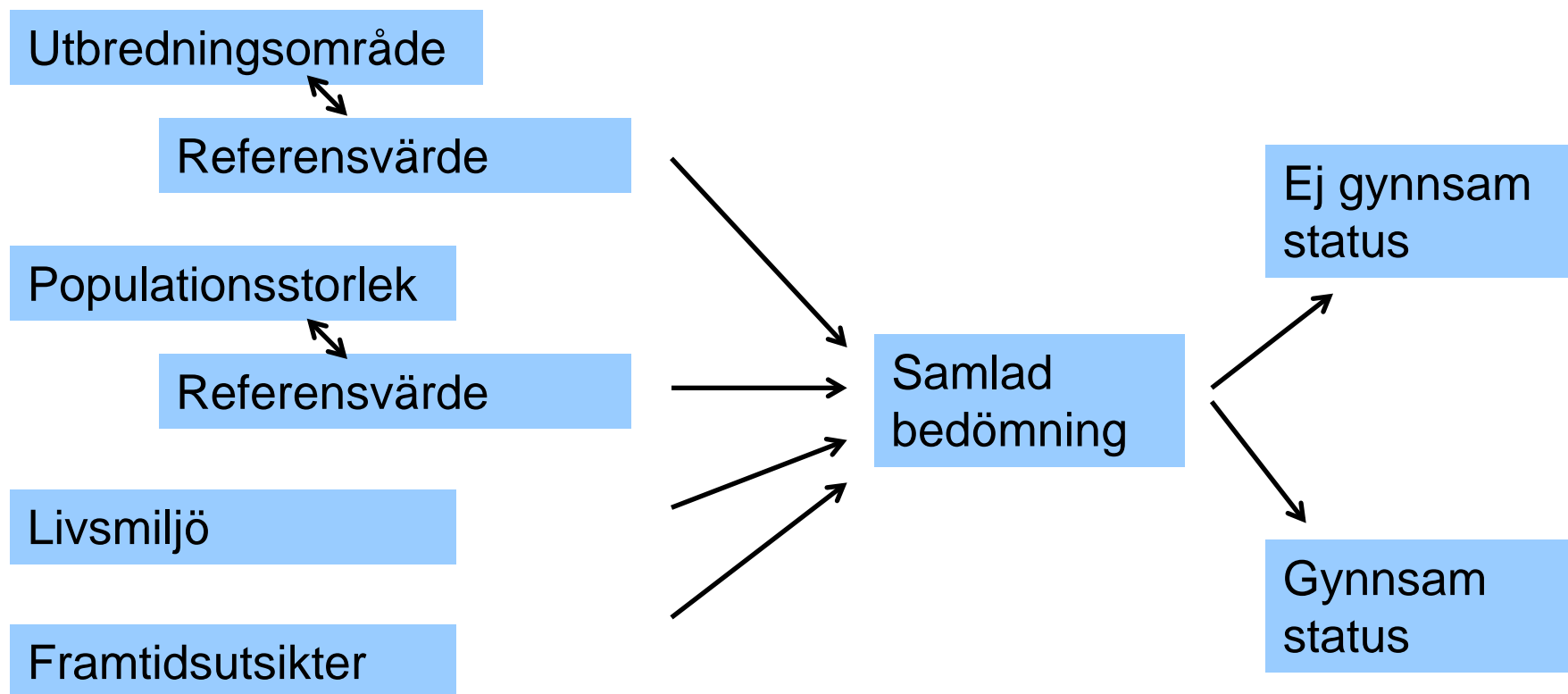
DELBETÄNKANDE AV  
ROVDJURSUTREDNINGEN

  
STATENS OFFENTLIGA  
UTREDNINGAR  
BOU 2011:7

# Gynnsam bevarandestatus

- Målsättning för arter och livsmiljöer enligt EU:s art- och habitatdirektiv
- Rovdjuren listade i bilagorna till direktivet
- Statusen är gynnsam om
  - *populationen är livskraftig, och*
  - *har goda förutsättningar att fortsätta vara det*
- Rapportering till EU vart sjätte år, nästa gång 2013

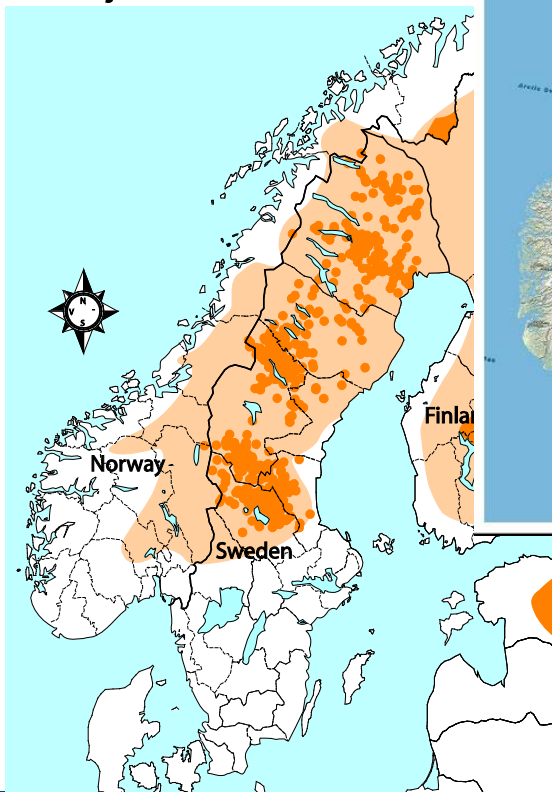
# Hur bedömningen av bevarandestatus görs



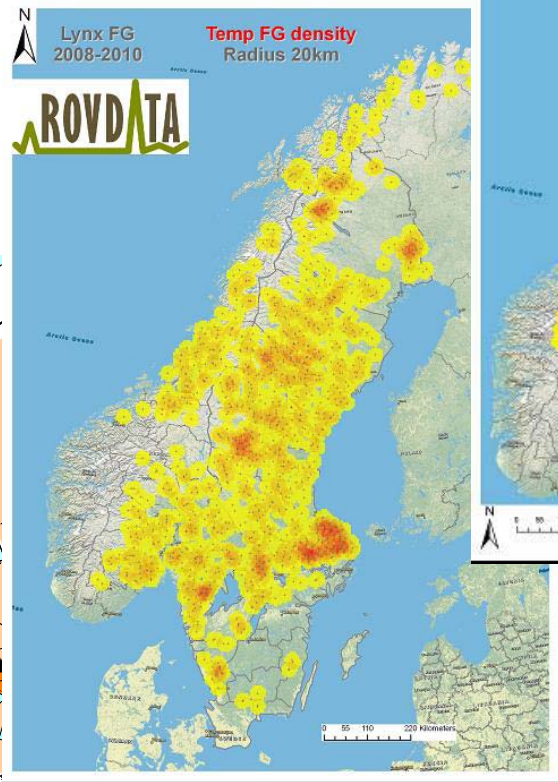
## Följande utgångspunkter har utredningen haft när den bedömt rovdjurens bevarandestatus

- Art- och habitatdirektivets kriterier samt EU:s riktlinjer för
  - *bedömning och rapportering enligt artikel 17*
  - *förvaltning av stora rovdjur på populationsnivå*
- Vetenskaplig grund, baserat på biologisk kunskap om de fyra rovdjursarterna
- Tonvikt på genetik och långsiktig livskraftighet
- Populationer oberoende av landsgränser

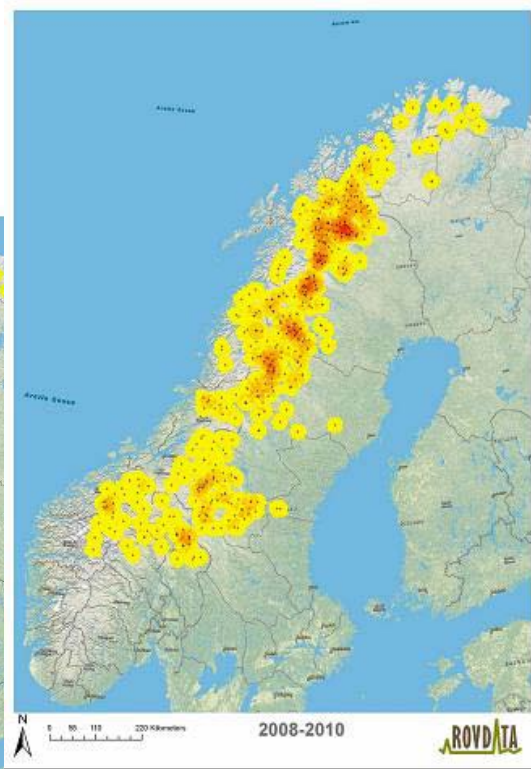
Björn



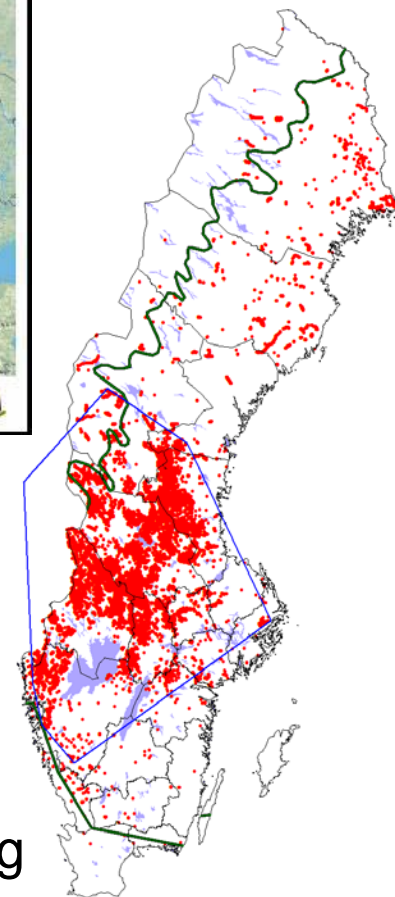
Lodjur



Järv



Varg



# Utredningens slutsatser om rovdjurens bevarandestatus

## Gynnsam bevarandestatus

### **Björn**

(referensvärde 1 800, nu drygt 3 000 individer)

### **Lo**

(referensvärde 1 200, nu 1500 individer)

## Ej gynnsam bevarandestatus

### **Varg**

(provisoriskt referensvärde 450, nu drygt 200 ind.; inavelsproblem)

### **Järv**

(referensvärde 850, nu 650 individer)

# Ytterligare slutsatser i delbetänkandet

- **Inventeringar**
  - Tillförlitlighet och trovärdighet
    - *Viktigt att inventeringarna är enhetliga mellan länen*
    - *Viktigt att rätt metod används vid rätt tillfälle*
  - Tillsynen av att gällande föreskrifter om inventering följs behöver stärkas
- **Samverkan med Sveriges grannländer**
  - Regelbundna möten mellan ansvariga statssekreterare i Norge, Finland och Sverige

# Frågor som utredningen nu arbetar med och som ska redovisas i slutbetänkandet

- **Förutsättningar för samexistens rovdjur/människa**
  - Acceptans
  - Näringsliv och andra intressen
- **Nya mål**
  - Principer för avvägning
  - Typ av mål
  - Förslag på nationella mål
- **Förstärkning av vargbeståndets genetiska status**
- **Förvaltningsåtgärder**
  - bl a den regionala förvaltningen
- **Konsekvenser av utredningens förslag**

# Hur inhämtar utredningen relevant kunskap?

- **Forskning**
  - Biologisk forskning, t ex skandinaviska rovdjursprojekt
  - Socioekonomisk forskning (t ex kostnader, attityder)
- **Underlag från näringsliv, organisationer, myndigheter**
  - Rapporter, t ex konsekvenser på företagsnivå
  - Förfrågningar/enkäter
- **Möten, dialog**
  - Träffat viltförvaltningsdelegationer (maj 2011)
  - Deltar på andras möten och konferenser
  - Ordnar möten, t ex dialogmöten mellan företrädare för intresseorganisationer
  - Kontakta oss!

# Utredningens webbplats

[www.sou.gov.se/rovdjursutredningen](http://www.sou.gov.se/rovdjursutredningen)

## Kontakt

Thomas Nilsson, huvudsekreterare

telefon 08-405 29 21

[thomas.nilsson@environment.ministry.se](mailto:thomas.nilsson@environment.ministry.se)